

ROYAL CARE

Protection et Nutrition de l'abeille



**IETS DOEN AAN DE
GEZONDHEID
VAN BIJEN**

**VOEDING
PREMIUM**

TEN DIENST VAN IMKERS



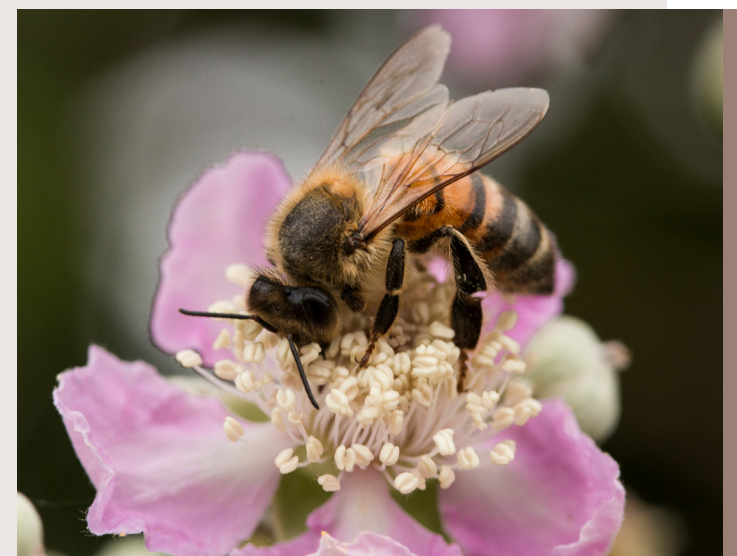
Actie
ondernemen op
het gebied van
gezondheid van
bijen

VOEDING PREMIUM



RESPECT EN WELZIJN VAN UW BIJEN

EEN PREMIUM DIEET KIEZEN



- Als de voedingsbehoeften van de bij in de loop van de tijd niet veranderen, is haar habitat van gisteren niet langer die van vandaag, is de biodiversiteit verarmd en zijn natuurlijke hulpbronnen niet langer altijd beschikbaar.
- Voeding moet zich aan al deze ontwikkelingen aanpassen en neigen naar een samenstelling die steeds technischer wordt en wordt aangepast aan de echte fysiologische behoeften van de bij om voedingstekorten te voorkomen die fataal kunnen zijn!
- Al vele jaren worden hoogwaardige voedingsmiddelen genaamd "premium" voor andere diersoorten ontwikkeld om hun prestaties te verbeteren en ze gezond te houden.

EEN REEKS PREMIUM VOEDINGSMIDDELEN TEN DIENST VAN IMKERS

De samenstelling van elk voedsel in het assortiment is precies berekend om zo perfect mogelijk aan de voedselbehoeften van de bij te voldoen door gebruik te maken van hoogwaardige grondstoffen en voedsel te verkrijgen:

- **COMPLEET EN VAN HOGE KWALITEIT:** Koolhydraatrijke voedingsmiddelen die rijk zijn aan eiwitten, aminozuren, mineralen, sporenelementen en vitamines, in verhoudingen die zijn aangepast aan de fysiologische behoeften en activiteit van de bij.
- **GOED VERTEERBAAR:** De kwaliteit van de grondstoffen die worden gebruikt voor de productie van onze premium voedingsmiddelen en de controle van de productieprocessen hebben het voordeel dat ze goed verteerbaar voedsel leveren voor bijna volledige opname van voedingsstoffen door de bij.
- **VOEDINGSMIDDELEN "SANTÉ"** versterken de spijsverteringszekerheid en de natuurlijke immuunafweer van bijen dankzij een complex van essentiële oliën en premium pariëtale gistfracties, rijk aan manan-oligosacharide en bèta-glucanen (1.3 en 1.6).

"Premium voeding is de sleutel tot een gezond leven"


HOOGWAARDIG


VOLLEDIG


UITGEBALANCEERD


VERTEERBAAR

HET ASSORTIMENT

ROYAL CARE
RESPECT EN WELZIJN VAN UW BIJEN

- Of u nu kiest voor hoogwaardige **ingrediënten** om zelf, siroop, snoep of eiwitpasta te maken
- Of u kiest voor één van onze kant-en-klare **producten**

VOEDEN
MET HET ROYAL
CARE-ASSORTIMENT
GARANDEERT
GEZONDHEID EN
VITALITEIT
BIJ UW KOLONIES



ESSENTIËLE INGREDIËNTEN

BEEFONDANT
Saccharose dublement raffiné

Essentieel ingrediënt voor de realisatie van elk recept van premium voer. Speciaal samengesteld voor de bijenteelt. Dubbel geraffineerde en fijngemalen suiker.

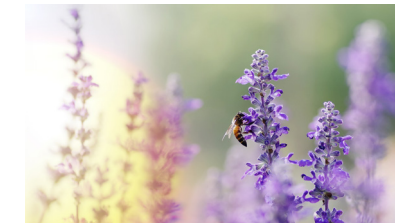
p. 4



PROTÉINES
Protéines 100% végétales

100% plantaardig eiwitpoeder, rijk aan essentiële aminozuren. Voeg toe aan Beefondant om eiwitvoer te bereiden.

p. 6



ESSENTIELLES
huiles essentielles chémotypées pures

Complex van 8 etherische oliën, 100% puur en natuurlijk. Om in het dieet te worden opgenomen om het spijsverterings- en immuunsysteem van de bij te versterken.

p. 8

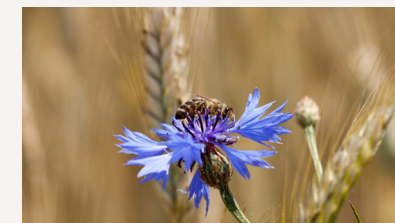


KANT-EN-KLARE PASTA EN KANDIJ

NUTRI PRO10
Pâte hyperprotéinée prête à l'emploi

10% eiwitrijke pasta, klaar voor gebruik. Nutripro10% compenseert perioden van schaarste, bevordert de toename van broed vóór honing, geeft koloniën aan het einde van het seizoen energie en stimuleert ze aan het einde van de winter.

p. 10



NUTRI PRO25
Pâte hyperprotéinée prête à l'emploi

25% eiwitrijke pasta, klaar voor gebruik. Nutripro25% is gereserveerd voor gebruik door senior bijenteelt-experts om het hele jaar door te fokken, te bestuiven, te oogsten, te overwinteren en te bewaren.

p. 12



NUTRI POLLEN
Candi enrichi en protéines naturelles

Natuurlijk snoep verrijkt met stuifmeel, klaar voor gebruik. Nutripollen zorgt voor een koolhydraat- en eiwitinname. Het is de enige candij op de markt met een stuifmeelgehalte van 5%, zonder enige andere toevoegingen.

p. 14



GEWONE CANDIJ

p. 16

GEWONE SIROOP

p. 18

PROTEÏNEPASTA

p. 20

RECEPTENBLADEN

BEEFONDANT

SACHAROSE//GLUCOSE



"Het bijenvoer dat het verschil maakt"

KWALITEIT POEDERSUIKER VOOR HET VOEREN VAN BIJEN

Couplet Sugars biedt suikerspecialiteiten van hoge kwaliteit voor de voedingsindustrie en stelt zijn knowhow ten dienste van imkers door een voedersuiker te ontwikkelen die specifiek is aangepast aan de biologie van de bij.

Beefondant is het **essentiële basisproduct** voor de ontwikkeling van al uw voedingsrecepten, gecombineerd met de andere producten in het Royal Care-assortiment.

EIGENSCHAPPEN



- Uitsluitend op basis van sacharose en glucosestroop
- Zonder additieven
- Zonder kunstmatige enzymen
- Geen zetmeel of onverteerbare suikers
- Zonder conserveringsmiddelen
- HMF-vrij

TOEPASSINGEN



➤ Vaste voeding

Maak een snoepje dat bedoeld is om je bijen in de winter zonder reserve te voeden. Verrijk het met eiwitten om je kolonies een boost te geven als de lente aanbreekt.

➤ Vloeistofvoeding

Maak een zogenaamde "lichte" stimulatiesiroop die in kleine hoeveelheden wordt gegeven en die een huwelijksreis simuleert en het leggen van de koningin bevordert. Maak een siroop genaamd "zwaar" in grote hoeveelheden die opslag voor winterreserves zal veroorzaken.

VOORDELEN



- In poedervorm gebruikt u alleen de benodigde hoeveelheid
- Gemakkelijk te gebruiken, gemakkelijk en snel te produceren
- Op maat gemaakt, heb je de mogelijkheid om je eigen componenten toe te voegen om unieke recepten te maken. Combineer het met je eigen honing, eiwitten, etherische oliën...
- Koudproductie

BEEFONDANT is een product uit ons premium voerassortiment. Combineer het met andere Royal Care-ingrediënten, om op maat gemaakte voeding van hoge kwaliteit te bereiken. Ideeën voor recepten op www.royal-care.fr



BESCHRIJVING

Fijn wit poeder voor productie van kandij, pasta en siroop voer voor bijen



SAMENSTELLING

Sucrose dubbel geraffineerd en vermalen tot 10 µm, bedekt met een dunne laag glucose GGO-vrij



VERPAKKING OPSLAG

10 kg papieren zakken op een pallet van 770 kg netto
25 kg papieren zakken op een pallet van 750 kg netto
DLUO : 20 jaar

PROTEÏNEN⁺

POLLENVERVANGER

Hoogwaardige eiwitten
100% plantaardige
10 aminozuren
Sporenelementen
Vitaminen en mineralen

GETEST EN GOEDGEKEURD
 door veehouders
 en bestuivingexperts
 van de 1200 bijenkorven

► Beschrijving

Pollen zijn de belangrijkste bron van aminozuren en eiwitten die essentieel zijn voor bijen om voedsel voor larven te produceren. Om effectief te zijn en de biologie van de bij te respecteren, moet een pollensubsistuuat verschillende bronnen van hoogwaardige plantaardige eiwitten bevatten om de juiste balans te vinden tussen de 10 aminozuren die essentieel zijn voor voedsters. PROTÉINES⁺ is speciaal geformuleerd om te voldoen aan de behoeften van voedsters aan aminozuren, mineralen, vitaminen en sporenelementen die larvenvoedsel zullen produceren. PROTÉINES⁺ respecteert de gezondheid van de bij en uw kudde. De formulering bevat geen verontreinigingen of producten van dierlijke oorsprong.

► Opgelet

Eiwitten van dierlijke oorsprong zoals melkpoeder (lactose, caseïne) of eipoeder (albumine) zijn absoluut niet geschikt voor het lichaam van de bij. Ze zijn niet goed geassimileerd en kunnen darmstoornissen (diarree) veroorzaken. Eiwitten zoals biergist, sojameel... hebben zeer variabele kwaliteiten en eiwitgehalten en bevatten vooral de 10 aminozuren niet in goede verhoudingen. Een tekort aan slechts één van deze 10 aminozuren kan het leggen van eieren blokkeren en ervoor zorgen dat de kolonie instort.

► Beschrijving

PROTÉINES⁺ is een functioneel pollenvervangend eiwit van zeer hoge kwaliteit dat wordt gebruikt in herformuleringsstrategieën. Het moet worden gemengd met Beefondant-suiker en water om een eiwitpasta of siroop te maken. PROTÉINES⁺ kan worden gebruikt om je kolonies aan het einde van de winter of in het vroege voorjaar te ontwikkelen, ze voor te bereiden op bestuiving en de hoeveelheid broed te behouden of te verhogen voordat ze worden bijgesneden.

Gebruik NOOIT tijdens de nectarperiode

► Toepassingen

PROTÉINES⁺ gemengd met Beefondant-suiker stelt u in staat om alle voedingsituaties aan te kunnen, afhankelijk van de klimatologische gevaren.

Wintereiwitsuikergoed 2%: In de winter wanneer de voorraad ontoereikend is. Het moet slechts een kleine hoeveelheid eiwitten bevatten om het herstel van de brug niet aan te moedigen.

Eiwitpasta 10%: uit de winter en het vroege voorjaar om kolonies voor te bereiden op bestuiving of om het broed te vergroten voordat ze worden bijgesneden. In het seizoen wanneer de pollenvoorraden ontoereikend zijn.

Eiwitstimulatiesiroop 2%: In het voorjaar om de honingstroom te stimuleren en de leg te verhogen.

Eiwitvoedingsstroop 2%: Voor overwinterende kolonies.

► Specifieke analyse

Aminozuurprofiel		Voedingsprofiel	
Proline	Valine	Puur eiwit > 50%	
Lysine	Arginine	Pure as < 10%	
Methionine	Histidine	Schimmel < 6%	
Cysteïne	Isoleucine	Microbiologisch profiel	
Treonine	Leucine	Totale colibacteriën < 100	
Tryptofaan	Fenylalanine	Salmonella/25gr Negatief	
Vitamineprofiel		Sporelementprofiel	
B1, B6, B9		koper	chrom
Mineraalprofiel		zink	selenium
calcium	magnesium	mangaan	
fosfor	ijzer		
kalium			
Fysieke kenmerken		Verpakking - opslag	
Kleur: beige		In zak van 850 gr of zak van 25 kg	
Geur: karakteristieke geur van gisten		Opslag : op een droge en koele plaats bewaren voor een optimale conservering.	
Uiterlijk: gemicroniseerd poeder		DLUO: 2 jaar (na de productiedatum in de originele verpakking)	
Oplosbaar in water en siroop			

Uit het Royal Care premium voedingsassortiment

Combineer het met andere ingrediënten, **BEEFONDANT** en **ESSENTIALS⁺** om op maat gemaakte voeding van hoge kwaliteit te bereiken. Ideeën voor recepten op www.royal-care.fr

ESSENTIALS⁺

100% NATUURLIJKE ETHERISCHE OLIËN

SAMENSTELLING

Cinnamomum camphora CT cineol : Ravintsara is de essentiële olie met het beste immunostimulerende profiel, terwijl het een buitengewoon antiviraal en ademhalingsdecongestivum is.

Origanum majorana: etherische olie die gevoelige terreinen kan reguleren en werkt aan de controle van de immuniteit.

BIO Osmium basilicum : Basilicum is een spijsverteringsolie, die een belangrijke spasmolytische werking heeft en de algemene doorvoer bevordert.

Elettaria cardamomum : Kardemom heeft twee hoofdactiviteitsprofielen. Aan de ene kant is het een olie die alle spijsvertering stimuleert: het is eupeptisch, carminatief en bevordert daarom de spijsvertering en darmtransit. Aan de andere kant is het een olie die ontstekingsepisoden in de darm controleert

en voorkomt. Het is een referentieolie voor darmontsteking.

Carum carvi : Hetzelfde spijsverteringsstimulatieprofiel als kardemom. Daarnaast speelt carvon (zoete keton) een rol bij de doorstromingskorreling van afscheidingen.

Kaneel: Kaneel is de krachtigste essentiële olie om absoluut ALLE microben te vernietigen: bacteriën, virussen, schimmels, parasieten, enz. Het werkt bij zeer lage concentraties.

Mentha x piperita : Pepermunt is de beste olie om de spijsvertering te stimuleren. Het is een intestinale tonic.

BIO Citrus limon zest : Citroen is de onveranderlijke metgezel van pepermunt als het gaat om het stimuleren van de spijsvertering. Citroen (zoals veel citrusvruchten) stimuleert het spijsverteringsstelsel.

► **8 ESSENTIËLE OLIËN**
CHEMISCH GETYPEERDE STRAKKE

► **COMPLEXE IMMUNO-DIGESTIEF**
VERSTERKT DE DARMFLORA.

► **GEZONDHEID EN VIALITEIT VAN DE KOLONIES**
VERSTERKT HET IMMUNUSYSTEEM

INDICATIES

ESSENTIALS⁺ is een immuno-digestief complex dat inwerkt op de versterking van het immuunsysteem en de darmtransit van de bij verbetert.

De actieve ingrediënten in de etherische oliën **zorgen ervoor dat de bij beter bestand is tegen de omringende ziekten en plagen.**

APPLICATIES

► Voeg 5 druppels ESSENTIALS⁺ per kilo siroop, snoep of eiwitpasta toe.

VERPAKKING // OPSLAG

► 10 ml glazen flesje
DLUO: 3 jaar

► Bewaren bij een temperatuur variërend van 5 tot 35°C
De fles wordt altijd goed afgesloten met een strakke dop om verdamping te voorkomen.

BESCHRIJVING

ESSENTIALS⁺, een stimulerend voedingssupplement, is een mix van verschillende 100% pure en natuurlijke etherische oliën die speciaal zijn aangepast aan de biologie van de bij.

De actieve ingrediënten van de 8 essentiële oliën in ESSENTIALS⁺ bevorderen de **gezondheid en kracht van kolonies** wanneer ze aan voedsel worden toegevoegd, in de **herfst** of het **vroege voorjaar**, evenals in **tijden van schaarste**.

Ze verbeteren de algehele gezondheid van de bij en helpen bij het opbouwen van nucs en zwermen wanneer ze met de eiwitpasta worden gemengd.

Ze voorkomen ook de fermentatie van de siroop.

Uit het Royal Care-assortiment

Combineer het met andere ingrediënten, **BEEFONDANT** en **PROTÉINES⁺** om op maat gemaakte voeding van hoge kwaliteit te bereiken. Receptideeën www.royal-care.fr



NUTRIPRO10

Hyperproteïne PASTA

VOEDINGSBALANS
KLAAR VOOR GEBRUIK
GEEN VOORBEREIDING
PREMIUM INGREDIËNTEN
ZONDER CONTAMINANTEN
ZONDER CONSERVERINGSMIDDELEN
VERVAARDIGD IN FRANKRIJK



BESCHRIJVING

Eiwitrijk deeg gemaakt van hoogwaardige premium ingrediënten die de voedingsbehoeften van de bij dekken.

De Beefondant, samengesteld uit eenvoudige, volledig verteerbare suikers, dekt de koolhydraatbehoeften die voornamelijk worden gebruikt voor hun energieverbruik.

De Protéines⁺ Royal Care vormt de bron van 100% plantaardige eiwitten, aminozuren, sporenelementen, vitamines en mineralen, essentieel voor de groei en ontwikkeling.

De lipiden (vetzuren, sterolen en fosfolipiden) zorgen voor energie en zijn betrokken bij het functioneren van celmembranen en bij de synthese van vetten en glycogeen.

Dekoudeproductie behoudt de voedingskwaliteiten van de ingrediënten en produceert geen HMF.

NUTRIPRO10% respecteert de gezondheid van de bij en uw vee. De formule bevat geen verontreinigingen, geen dierlijke producten, geen chemicaliën of conserveermiddelen.



OVERBRUGGING
VAN PERIODEN
VAN SCHAARSTE



VERHOOG HET
BROED VOOR HET
HONINGSEIZOEN



GEEF UW KOLONIES
ENERGIE AAN HET
EINDE VAN HET
SEIZOEN



GEEF UW KOLONIES
EEN BOOST NA DE
WINTER

RESULTATEN VAN ONDERZOEKEN

Onze studies zijn uitgevoerd in samenwerking met meer dan 15 professionele imkers, verspreid over Frans grondgebied en over een periode van 2 jaar. We konden de werkzaamheid van NUTRIPRO10% testen op duizenden kolonies.

Eiwitpasta met minder dan 6% proteïnen bleek geen invloed te hebben op de ontwikkeling van het broedsel in vergelijking met controlekolonies die werden gevoed zonder eiwitname.

Het is daarom nutteloos om eiwitpasta te gebruiken die minder dan 6% eiwit bevat.

Aan het einde van de winter maakten onze geconsolideerde resultaten het mogelijk om op kolonies gevoed met NUTRIPRO10% een toename in broed van 24% te benadrukken in vergelijking met niet-gevoede kolonies.

In tijden van voedseltekort verloren de niet-gevoede kolonies 30% van de bijen, terwijl de kolonies die werden gevoed met NUTRIPRO10% dezelfde hoeveelheid bijen behielden.

SAMENSTELLING

► 77% Beefondant

Sucrose van dubbel geraffineerde bieten en GGO-vrijglucosestroop.

► 10% Protéines⁺

100% plantaardige eiwitten bestaande uit 10 aminozuren (Proline, Lysine, Methionine, Cysteïne, Treonine, Tryptofaan, Valine, Arginine, Histidine, Isoleucine, Leucine, Fenylalanine), **vitaminen** (E B1 B6 B9), **mineralen** (calcium, fosfor, kalium, magnesium, ijzer) en **sporenelementen** (koper, zink, mangaan, chroom, selenium)

► 3% plantaardige olie rijk aan omega 3 en 6

► 10% water

VERPAKKING // OPSLAG

► In porties van 450 g

► Op een droge en koele plaats bewaren voor een optimale conservering.

► **DLUO:** 1 jaar (na productiedatum in originele verpakking)

UITVOERING

► Maak een inkeping in de verpakking op +/- 10 cm.

► Plaats de portie direct op de kop van de ramen boven het cluster, met de inkeping aan de kant van de bijen.

PERIODEN VAN GEBRUIK

► EINDE VAN DE WINTER

Ten minste 3 weken voor de eerste bloei zal het voeden met NUTRIPRO10% de kolonie ertoe aanzetten om meer bijen te produceren en de imker om te anticiperen op de natuur voor een rijkere oogst.

► IN HET SEIZOEN

Afhankelijk van geografische gebieden, klimatologische omstandigheden of biodiversiteit ervaren de koloniën periodes van schaarste tijdens het seizoen wanneer voldoende voedselbronnen ontbreken. Gedurende deze periode verzwakken de bijenkolonies aanzienlijk.

De bijdrage van NUTRIPRO10% tijdens deze dalperiodes maakt het mogelijk om deze daling te verzachten door een stopzetting van het leggen van eieren te voorkomen en een goede activiteit in de korf te behouden in afwachting van de terugkeer van natuurlijke hulpbronnen.

► AAN HET EINDE VAN HET SEIZOEN

Na bepaalde bestuivingen kunnen de bijenkolonies vooral aan het einde van het seizoen erg verzwakt zijn door onvoldoende middelen om hun winterreserves voor de herfst weer aan te vullen.

Voeding met NUTRIPRO10% geeft de kolonie energie en zorgt voor een betere overwintering.

Gebruik **NOOIT** tijdens de nectarperiode

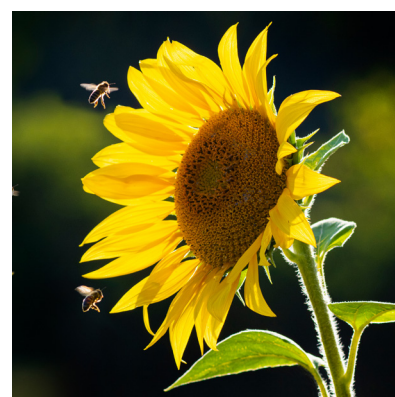
NUTRIPRO25

Hyperproteïne PASTA

BESTUIVEN

PROFESSIELE IMKERS ONDERSTEUNEN bij de bestuiving van open veld monoculturen (zonnebloem, koolzaad) en peulgewassen onder beschutting

- ▶ Boost koloniegroei 3 weken voor implementatie
- ▶ Ondersteun het paaien en behoud de dynamiek tijdens de bestuivingsperiode
- ▶ Verzamel sterke en dichtbevolkte bijenkorven voor de rest van het seizoen



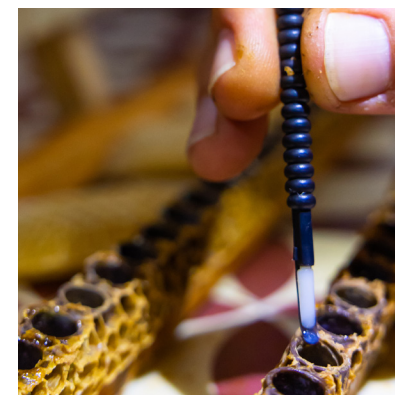
TELEN

HELPEN BIJ DE ONTWIKKELING VAN DE HYPOFARYNGEALE KLIJEREN van zogende moeders die de koninginnengelei produceren die essentieel is voor de voeding van de koningin en

- ▶ betere broedkwaliteit en goede koninginactiviteit voor uw zich ontwikkelende kernen en zwermen

BEVORDER DE SPERMAPRODUCTIE en VERBETER DE GESLACHTSRIJPHEID VAN VALSE HOMMELS dankzij een hoog eiwitgehalte van mannelijke larven

- ▶ Heb volwassen mannetjes en beschikbaar voor een betere bevruchting van de koningin



UITSLUITEND VOOR GEBRUIK DOOR GEKwalificeerde EXPERTS om DE TIMING, LOCATIE, TOE TE DIENEN HOEVEELHEID TE BEOORDELEN EN TE BEPALEN OP BASIS VAN DE KLIMATOLOGISCHE OMSTANDIGHEDEN, HET MILIEU EN DE GEZONDHEID VAN ELKE BIJENKORF



OOGST

BEREID DE BIJENKORVEN voor op de eerste honing door eieren te leggen en de kolonies te versterken

- ▶ Anticipeer en win 2 tot 3 kostbare weken om de start van het seizoen niet te missen en de prestaties te verbeteren

OM STUIFMEELTEKORTEN TE COMPENSEREN TIJDENS regenachtige, winderige of koude periodes die de activiteit van de bijenkorf stoppen

- ▶ Behoud de kracht van de kolonies in het hoogseizoen en voorkom verstopping van eieren om een dichtbevolkte bijenkorf klaar te houden voor het volgende honingseizoen

OVERWINTEREN

MAAK EEN KOLONIE (ademloos door het nectarseizoen, transhumances en geleefde stress) **DICHTBEVOLKT EN GEZOND** om de volgende lente goed te herstarten

- ▶ Verhoog het momentum en help meer en dikkere bijen te produceren voor een betere overwintering



INDICATIE EN IMPLEMENTATIE

- ▶ Aanvullend voer voor honingbijen. NUTRIPRO25% is een eiwitrijke pasta gemaakt met BEEFONDANT verrijkt met 25% PROTEÏNEN + Royal Care

- ▶ Snijd de verpakking in en plaats deze direct op de kop van de ramen boven het cluster, met de inkeping aan de kant van de bijen.

Gebruik of voed **NOOIT tijdens** de nectarperiode

VERPAKKING // OPSLAG

- ▶ In porties van 450 g
- ▶ Koel en droog bewaren.
- ▶ Gereserveerd voor het voeren van bijen
- ▶ Buiten het bereik van kinderen houden
- ▶ DLUO: 1 jaar (na productiedatum in originele verpakking)



BEHOUDEN

BEHOUD DE GEZONDHEID VAN BIJEN

VERMINDER DE GEVOELIGHEID VOOR NOSEMA CERANAE EN VERBETER DE BIJENIMMUNITEIT

BESTRIJDING VAN DE STRESS in verband met verschillende pesticiden, plagen en ziekten

OVERLEEF ONDER BELEGERING DOOR AZIATISCHE horzels wanneer kolonies minder naar buiten komen en meer consumeren

- ▶ Kwaliteitseiwitname verbetert ongetwijfeld de gezondheid van bijen. Het helpt hen de toenemende destructieve milieudruk te overwinnen die op hun pad komt.

SAMENSTELLING

- ▶ **BEEFONDANT 60%** waarvan 83% sucrose uit bieten, dubbel geraffineerd en vermalen tot 10µm en 17% non-GMO glucosestroop

- ▶ **PROTEÏNEN* 25%** plantgist

- ▶ **Zonnebloemolie 5%**

- ▶ **Water 10%**

ANALYTISCHE BESTANDDELEN

Sucrose suiker 49,8% - Glucose 7,8% - Ruw eiwit 17,5% (Proline, Lysine, Methionine, Cysteine, Threonine, Tryptofaan, Valine, Arginine, Histidine, Isoleucine, Leucine, Fenylalanine) - Ruw vet 4,9% - Ruwe as 0,01% - Natrium 0,0042% - Ruwe cellulose 0% - Zetmeel 0% - Calcium, Fosfor, Kalium, Magnesium, IJzer, Jodium, Koper, Zink, Mangaan, Chroom, Selenium - Vitaminen B1, B6, B9

NUTRI-POLLEN

CANDI NATUURLIJK GEPROTEÏNEERD

INDICATIE

Aanvullend voer voor honingbijen.

NUTRIPOLLEN is een kandij gemaakt met **BEEFONDANT** verrijkt met **ALL-FLOWER POLLEN** rijk aan eiwitten, vitaminen, lipiden, aminozuren, mineralen en sporenelementen, essentieel voor het bijenmetabolisme. Smakelijk voor bijen, het is ideaal om ze te stimuleren en het hele jaar door gezond te houden. Klaar en gemakkelijk te gebruiken voor imkers.

SAMENSTELLING

➤ **BEEFONDANT 60%** (waarvan 83% sucrose uit bieten, dubbel geraffineerd en vermalen tot 10µm en 17% non-GMO glucosestroop)

➤ **Water 10%** (natuurlijk mineraalwater van ondergrondse oorsprong, beschermd tegen alle vervuiling)

➤ **All-flower pollen 5%**

Biochemische samenstelling van pollen: Koolhydraten (glucose, fructose, sucrose) >40% - Ruw eiwit (essentiële aminozuren) > 45% - Vet (essentiële vetzuren) > 10% - Mineralen (Cu Fe Mg Ph K Se) >5% - Vitaminen (A B C D E) > 2%

UITVOERING

Maak een incisie in de verpakking.

Plaats de portie direct op de kop van de ramen boven het cluster, met de inkeping aan de kant van de bijen.

Gebruik of voed **NOOIT tijdens** de nectarperiode

➤ Analytische bestanddelen:

Sucrose 62,05% - Glucose 14,45% - Ruw eiwit 2,8% - Ruw vet 0,5% - Ruwe as 0,05% Natrium 0,0042% - Ruwe cellulose 0%

VERPAKKING // OPSLAG

➤ In porties van 450 g

➤ Koel en droog bewaren.

Gereserveerd voor het voeren van bijen
Buiten het bereik van kinderen houden

➤ **DLUO:** 1 jaar (na productiedatum in originele verpakking)

- ✓ GGO-vrij
- ✓ Zonder additieven
- ✓ Glycerinevrij (of andere texturizer)
- ✓ Zonder conserveringsmiddelen (E300)
- ✓ Geen dierlijke eiwitten (melk of albumine)
- ✓ Vitaminenconservering
- ✓ Koud gemengd
- ✓ Gegarandeerd zonder HMF

Alleen **KANDIJ** met **POLLEN**
gezond en bijvriendelijk
SUIKER, POLLEN
en niets anders!

Aliment de qualité premium
**Source naturelle
de protéines**



5% POLLEN

Rijk aan eiwitten (aminozuren),
vitaminen, lipiden, mineralen en
sporenelementen, essentieel voor
de stofwisseling
van de bij



10% WATER

Natuurlijk mineraalwater
van ondergrondse
oorsprong, beschermd
van enige vervuiling



85% BEEFONDANT

Dubbel geraffineerde en
gemalen sucrose op 10µm,
bedekt met een dunne laag
glucose

Receptenblad

GEWONE CANDIJ

Idee
 + 5 druppels etherische oliën[†]
 per kilo kandij
 > Het immuunsysteem stimuleren
 en de darmflora versterken.

INGREDIËNTEN

- ▶ Beefondant
(bij kamertemperatuur)
- ▶ Warm water (tussen 30 en 50°C)
- ▶ Honing uit uw productie

HANDMATIGE VOORBEREIDING

- ¹Giet het water en de honing in een "cul de poule" -container.
- ²Wacht 1 minuut en voeg dan de Beefondant toe.
- ³Meng met de hand tot de massa homogeen is.
- ⁴Bestrooi eventueel met Beefondant als het mengsel aan de handen of bak blijft plakken.
- ⁵Verpak in een luchtdicht bakje of zakje.

VOORBEREIDING MET PROBLEMEN

- ¹Giet het water en de honing in de kom.
- ²Wacht 1 minuut en voeg dan de Beefondant toe.
- ³Kneed het geheel tot de massa homogeen is.
- ⁴Bestrooi eventueel met Beefondant als het mengsel aan de handen of bak blijft plakken.
- ⁵Verpak in een luchtdicht bakje of zakje.

VOORBEREIDING MET MIXER

- ¹Giet 100% van het volume kokend water en honing in de container (80 tot 100°C).
- ²Voeg 1/3 van het gewicht in Beefondant toe.
- ³Meng alles goed door elkaar.
- ⁴Voeg het tweede derde beefondant toe.
- ⁵Meng en verwarm eventueel 1 of 2 minuten op maximaal 60°C.
- ⁶Voeg ten slotte het laatste derde van Beefondant toe.
- ⁷Meng en giet de bereiding in een bakje.

PROPORTIETABEL

BEEFONDANT	HONING	WATER	GEWONE CANDIJ (Netto gewicht)
1 kg	50 g	100 ml	1,150 kg
3 kg	150 g	300 ml	3,350 kg
5 kg	250 gr	500 ml	5,550 kg
10 kg (= 1 zak)	500 g	1 Liter	11,050 kg
25 kg (= 1 zak)	1250 gr	2,5 liter	27,550 kg



Receptenblad

GEWONE SIROOP

INGREDIËNTEN

- ▶ Beefondant bij kamertemperatuur
- ▶ Warm water (tussen 30 en 50°C)
- ▶ Azijn 8°

Idee
 + 5 druppels etherische oliën⁺
 per liter siroop
 > Het immuunsysteem stimuleren
 en de darmflora versterken.



VOORBEREIDING

BLENDER/MIXER/ DEEGMENGER

- ¹Giet het water en de azijn in een hoge container, type emmer, vat.
- ²Voeg de Beefondant toe.
- ³Meng tot een vloeibare vloeistof zonder klonten wordt verkregen.
- ⁴Laat 10 minuten staan en roer opnieuw.
- ⁵Verpak in luchtdichte containers en doseer snel.

NATUURLIJKE SIROOP 50-50 (1:1) genaamd "stimulatie"

BEEFONDANT 50%	AZIJN 8°	WATER 50%	GEWONE SIROOP (Nettogewicht)
500 g	15 ml	0,5 l	1 kg
2,5 kg	75 ml	2,5 l	5 kg
5 kg	150 ml	5 l	10 kg
10 kg (= 1 zak)	300 ml	10 l	20 kg
25 kg (= 1 zak)	750 ml	25 l	50 kg

GEWONE SIROOP 60-40 (3:2)

BEEFONDANT 60%	AZIJN 8°	WATER 40%	GEWONE SIROOP (Nettogewicht)
600 g	15 ml	0,4 l	1 kg
1,8 kg	45 ml	1,2 l	3 kg
3 kg	75 ml	2 l	5 kg
6 kg	150 ml	4 l	10 kg
10 kg (= 1 zak)	250 ml	6 l	16 kg
25 kg (= 1 zak)	625 ml	16,5 l	41,5 kg



Receptenblad

Hyperproteïne PaSTA

INGREDIËNTEN

- ▶ Beefondant bij kamertemperatuur
- ▶ Proteïne* bij kamertemperatuur
- ▶ Warm water (tussen 30 en 50°C)
- ▶ Honing uit uw productie

VOORBEREIDING MET PROBLEMEN

- ¹Giet de Beefondant en de PROTÉINES* in de kom.
- ²Droog mengen.
- ³Voeg water en honing toe.
- ⁴Kneed het geheel tot de massa homogeen is.
- ⁵Bestrooi eventueel met Beefondant als het mengsel aan de handen of bak blijft plakken.
- ⁶Verpak in een luchtdicht bakje of zakje.

- ¹Direct op de koppen van de ramen te plaatsen per deegbol van 500 g.
- ²Breng indien nodig opnieuw aan.

HANDMATIGE VOORBEREIDING

- ¹Giet de Beefondant en de proteïnen* in een "cul de poule" -container.
- ²Droog mengen.
- ³Voeg water en honing toe.
- ⁴Meng het geheel handmatig tot de massa homogeen is.
- ⁵ Bestrooi eventueel met Beefondant als het mengsel aan de handen of bak blijft plakken.
- ⁶Verpak in een luchtdicht bakje of zakje.

PROPORTIETABEL

BEEFONDANT	PROTÉINES*	HONING	WATER	EIWITPASTA (Nettogewicht)
1 kg	100 g	50 g	100 ml	1,250 kg
3 kg	300 g	150 g	300 ml	3,750 kg
5 kg	500 g	250 gr	500 ml	6,250 kg
10 kg (= 1 zak)	1000 g	1250 g	1 liter	13,250 kg

Idee
+ 5 druppels etherische oliën*
per kilo kandij
Het immuunsysteem stimuleren
en de darmflora versterken.



www.royal-care.fr



PREMIUM VOER
voor imkers die het beter willen doen

Telefoon
+33 (0)6 74 70 53 96
E-mail
royal-care@hotmail.com
Hoofdkantoor
Chemin des Postes - 62 880 Estevelles
PdC sarl met een kapitaal van 5000 euro RCS Arras 750 872 574